

Rev

The King of Ski Waxes 



ROU

GLIDE WAX OVERVIEW

WORLD CUP RACING TOP COATINGS



FUTURE FLUOR



PURE FLUOR

- 490 TK-29 Powder -2...-8°C
- 489 TK-820 Powder -8...-20°C
- 485 TK-50 Powder +5...-0°C
- 481 TK-245 Powder +5...-5°C
- 4983 "77" Powder +1...-7°C
- 4983 "83" Powder -2...-12°C
- 4702 Hydrex2 Gel 40 g +10...-20°C
- 4831 TK-73 Block 20 g +0...-20°C
- 4801 TK-73 Powder 30 g +0...-20°C



N-KINETIC⁴

- 494 N-Kinetic Liquid Warm +1...-4°C
- 495 N-Kinetic Liquid Cold -4...-20°C



WORLD CUP RACING

FUTURE FLUOR



FUTURE FLUOR

- HIGH FLUOR
- N-KINETIC
- POWER POLYMERS
- 2-STEP CARRIER
- 3-STEP CARRIER



N-KINETIC²

- RG-series N-Kinetic Spray Gliders, 150 ml
- 4654 RG42 Pink/Green "UHW" +5...-20°C
- 4664 RG12 Yellow +10...-2°C
- 4674 RG22 Blue -2...-12°C
- 4694 RG22 Graphite (new snow) +2...-12°C



FLUOR FREE

FLUOR FREE

URE FLUOR

HF-series Future Fluor Spray Gliders, 150 ml

- 4604 HF41 Pink/Green "UHW" +5...-20°C
 - 4614 HF11 Yellow +10...-2°C
 - 4624 HF21 Blue -2...-12°C
 - 4644 HF21 Graphite (new snow) +2...-12°C
- HF-series Future Fluor Block Gliders, 40 g
- 461 HF11 Yellow +2...-2°C
 - 462 HF21 Blue -2...-8°C
 - 463 HF31 Green -8...-20°C
 - 464 HF21 Graphite (new snow) +2...-12°C
 - 460 HF Glide Powder 30 g -1...-20°C



RACING



- FUTURE FLUOR**
- POWER POLYMERS
 - 2-STEP CARRIER
 - HIGH FLUOR
- RCF Future Fluor Liquid Gliders, 60 ml
- 4063 RCF Graphite (new snow) +2...-12°C
 - 4023 RCF Blue -2...-15°C
 - 4053 RCF Pink (old snow) +5...-20°C
- LF Future Fluor Block Gliders, 2 x 43 g
- 440 LF Pink «old snow» +5...-15°C
 - 441 LF Yellow +2...-2°C
 - 442 LF Blue -2...-8°C
 - 443 LF Green -8...-20°C
 - 444 LF Black (new snow) +2...-12°C



- RG-series N-Kinetic Block Gliders, 40 g
- 466 RG12 Yellow +2...-2°C
 - 467 RG22 Blue -2...-8°C
 - 468 RG32 Green -8...-20°C
 - 469 RG22 Graphite (new snow) +2...-12°C



- N-KINETIC**
- POWER POLYMERS
 - N-KINETIC
 - 2-STEP CARRIER
- G-series N-Kinetic Spray Gliders, 150 ml
- 435 G41 Pink/Green "UHW" +5...-20°C
 - 436 G11 Yellow +10...-2°C
 - 437 G21 Blue -2...-12°C
 - 439 G21 Graphite (new snow) +2...-12°C
- G-series N-Kinetic Liquid Gliders, 60 ml
- 4351 G41 Pink/Green "UHW" +5...-20°C
 - 4361 G11 Yellow +10...-2°C
 - 4371 G21 Blue -2...-12°C
 - 4391 G21 Graphite (new snow) +2...-12°C



- Original Liquid Gliders, 60 ml
- 4232 Blue -2...-15°C
 - 4252 Purple +5...-2°C

- Original Block Gliders, 2 x 43 g
- 420 Glider pack Green/Blue -1...-20°C
 - 421 Glider pack Blue/Purple +2...-10°C
 - 422 Glider pack Purple/Red +4...-4°C
 - 423 Glider Blue -1...-10°C
 - 424 Glider Green -8...-20°C
 - 425 Glider Purple +2...-4°C
 - 426 Glider Red +4...0°C
 - 433 Glider Black -7...-25°C
 - 491 Orange Base Paraffin --



- Service Line packaging:**
- * Also 200 g package
 - ** Also 600 g package
 - *** Also 500 ml package

ORIGINAL



- POWER POLYMERS**
- GLIDER 4.5°C
 - GLIDER 2.4°C
 - GLIDER 1.70°C
 - GLIDER 2.25°C
 - GLIDER 3.20°C
 - GLIDER 4.20°C
 - BASE PARAFFIN



N-KINETIC LIQUID TOP COATINGS

Rex N-KINETIC™ level 4 hydrophobic technology offers superior fluor-free performance for World Cup XC skiing. Non-toxic, water and dirt-repellent and ultra-fast. **A result of intensive R&D, and already used in World Cup races during seasons 18/19 and 19/20! New aerosol packaging.**

494 N-Kinetic Liquid Warm / Lämmin +1...-4°C

XC race top coating for mild temperatures. At its best when the snow humidity is less than D:30 (From dry to moist snow.) In optimal conditions, makes your skis faster than powders. Apply onto a waxed and brushed ski and let dry for 30 minutes in room temperature.

Lauhan kelin luistopinnoite kilpahihtoon. Parhaimmillaan kun lumen kosteus on korkeintaan D:30 (Kuivasta kosteen lumeen.) Optimikelissä nopeampi kuin fluoripulverit. Levitä voideltuun ja harjattuun sukseen ja anna kuivua 30 min. huoneenlämmössä.

Uudet nestemäiset luistopinnoitteet New fluor-free coatings for World

Rex N-KINETIC™ tason 4 hydrofobinen teknologia tarjoaa yliverstaista fluorivapaata suorituskykyä huippukilpahihtoon. Myrkytön, vettä ja likaa hylkivä ja ultranopea. **Intensiivisen tuotekehityksen tulos, käytetty kilpailuissa Maailmancupissa jo kausilla 18/19 ja 19/20! Uusi aerosolipakkaus.**

495 N-Kinetic Liquid Cold / Kylmä -4...-20°C

XC race top coating for cold temperatures. At its best when the snow humidity is less than D:30 (From dry to moist snow.) In optimal conditions, makes your skis faster than powders. Apply onto a waxed and brushed ski and let dry for 30 minutes in room temperature.

Pakkaskelin luistopinnoite kilpahihtoon. Parhaimmillaan kun lumen kosteus on korkeintaan D:30 (Kuivasta kosteen lumeen.) Optimikelissä nopeampi kuin fluoripulverit. Levitä voideltuun ja harjattuun sukseen ja anna kuivua 30 min. huoneenlämmössä.

WAX TECHNOLOGY



Rex-voideteknologia esittelyssä

Learn about the key technologies behind our glide waxes. What are the differences between different category glide waxes, and what makes certain wax a "racing" wax?

Mikä tekee luistovahasta huippunopean, kulutuskestävän ja helppokäyttöisen? Tutustu Rex-voideteknologian saloihin.



FUTURE FLUOR

Rex FUTURE FLUOR™ is our PFOA-free new generation fluorocarbon technology that fulfills the latest 2020 EU regulations. Safer for the user and the environment, and better performance too!

Rex Future Fluor™ on PFOA-vapaa, ympäristö- ja käyttöturvallisempi fluoritekniologia. Future Fluor -merkinnällä varustetut tuotteet täyttävät vuonna 2020 voimaan astuneet fluorien käyttöä koskevat määräykset, vauhdista tinkimättä.



N-KINETIC



Rex N-KINETIC™ is the name of our fluorocarbon free dirt-repelling and glide-enhancing technologies. Now in 4 different performance levels, all the way to 100% N-Kinetic top coatings that offer performance similar to fluorocarbon coatings.

Rex N-KINETIC™ on yleisnimitys Rexin uuden sukupolven luistoa parantaville ja likaa hylkiville teknologioille. Nyt neljässä eri hintaluokassa, aina 100% N-Kinetic luistopinnoitteisiin, jotka tarjoavat fluoripinnoitteiden tasoista suorituskykyä.



POWER POLYMERS

Rex POWER POLYMERS™ is a new generation polymer wax blend that forms a strong bond with the UHMWPE base material used in race skis, ensuring good durability.

Rex POWER POLYMERS™ - uuden sukupolven polymeerivahaseos muodostavaa kovan sidoksen kilpasuksien UHMWPE-pohjamateriaaliin, taaten hyvän kulutuskestävyyden.

kilpahihtoon!
Cup racing



D:00 - D:22: Dry snow / kuiva lumi

D:23 - D:30: Moist snow / kostea lumi

D:31 - D:55: Wet snow / märkä lumi

D:56 - D:75: Very wet snow / erittäin märkä lumi

D:76 - D:100: Slush / vesisohja



UHW

Rex UHW™ is an ultra-hard polymer wax blend for the most abrasive conditions. It is only possible to apply in liquid form. Forms a strong bond with the UHMWPE base material used in race skis, ensuring good durability.

Rex UHW™ on ultrakova ja kulutuskestävä polymeerivahaseos kaikista kuluttavimmille keleille. Niin kova, että mahdollista levittää vain nestemäisenä. Muodostavaa kovan sidoksen kilpasuksien UHMWPE-pohjamateriaaliin, taaten hyvän kulutuskestävyyden. Käytössä mm. G41/HF41/RG42 -vahoissa.



2-STEP CARRIER

The core of our liquid wax technology. Advanced 2-STEP CARRIER™-solvent combined with special manufacturing process, enable the temporary liquid state transformation of new generation polymer waxes. A liquid wax without compromises.

Rex 2-STEP CARRIER™ -kaksivaiheinen liuotintekniologia mahdollistaa uudenlaisten polymeerivahojen tilapäisen muuttamisen nestemäiseen muotoon. Nestevaha ilman kompromisseja.

WORLD CUP RACING

TOP COATINGS

 PURE FLUOR

Luistopinnoitteet kilpahihtoon



Riitta-Liisa Roponen (FIN)

The familiar and well known Rex powder line-up, now with EU REACH regulations compliant PFOA-free raw materials.

Rexin laaja ja toimiva pulverivalikoima on saatavilla myös kaudella 2020/2021, EU:n REACH säännökset täyttävänä päivitettyinä PFOA-vapaina versioina.



4801 TK-73 Powder +0...-20°C

TK-73 is an universal fluoro powder for subzero conditions and all snow types. You can never make your skis slower with TK-73. Use it as a coating for our gliders, and you are already stepping on to the podium. TK-73 features more environmentally-friendly and user-friendly Rex Future Fluor technology, and is PFOA free and EU 2020 regulations compliant.

TK-73 pulveri on pakkaskelin yleispulveri, joka toimii laajalla kelialueella ja kaikilla lumityypeillä. Parantaa luistoa aina. TK-73:ssa käytettävä Rex Future Fluor -teknologia on PFOA-vapaa ja EU:n 2020 säännökset täyttävä. Ympäristö- ja käyttäjystävällisempi uuden sukupolven fluoripulveri.

4831 TK-73 Block / Pala +0...-20°C

TK-73 is an universal fluoro block for subzero conditions and all snow types. You can never make your skis slower with TK-73. Use it as a coating for our gliders, and you are already stepping on to the podium. Rub on skin ski mohair inserts for better dirt repellency and glide. TK-73 features more environmentally-friendly and user-friendly Rex Future Fluor technology, and is PFOA free and EU 2020 regulations compliant.

TK-73 on pakkaskelin yleisfluoripuriste, joka toimii laajalla kelialueella ja kaikilla lumityypeillä. Varma, riittoisa ja käytössä edullinen ratkaisu, joka parantaa luistoa aina. Hangataan suksen pohjaan ja kiinnitetään korkilla ja harjataan. Parantaa skinisuksien pitokarvan luistoa ja lianhylkivyyttä, kiinnitetään hankaamalla. Soveltuu käytettäväksi sekoituksena nestemäisten luistovoiteiden kanssa.

4702 Hydrex 2 +10...-20°C

Hydrex is widely used for coating klisters, because it increases the gliding properties of grip wax without affecting grip, and decreases icing and repels dirt. Hydrex 2 is also the best possible treatment for skin skis! It improves the glide properties of mohair and reduces wetting and dirt absorption. Combined with TK-73 using roto fleece, Hydrex 2 makes a superfast waxing that is always in top 3 in powder glide tests.

Hydrex 2 -fluorinestettä käytetään luiston lisäksi myös pitovoiteiden ja liistereiden pinnoitteena, koska parantaa pitojen luistoa ja vähentää roskaantumista. Hydrex 2 on myös paras mahdollinen käsittelyaine skinisuksille! TK-73 -napin päälle levitettynä ja rotofleecellä tai -korkilla kiinnitettynä päihittää useat pulverit luistotestissä.



Rex



4983 "77"

+1...-7°C

New / mixed snow. "77" is the powder of choice for new snow. It has quickly become one of the best-selling powders from Rex! A constant powder test winner when the snow is new and relatively dry. "77" was a result of intensive powder R&D prior to Lahti 2017 World Championships. Does not contain graphite or molybdene. Now available with EU 2020 compliant raw materials.

Uudelle / sekoittuneelle lumelle. 77-uutuuspulveri oli Lahden MM-kisojen pakkaspäivinä yliverlainen kun lumi oli uutta ja kuivahkoa (D:27), ja lumen lämpötila oli -5,5°C. 77-pulveri oli MM-kisoja edeltäneen intensiivisen testiohjelman tulos. Ei sisällä grafiittia eikä molybdeenä.



4984 "83"

-2...-12°C

Old snow / mixed snow / artificial snow. A sibling to "77", the "83" is at its best when new snow begins to transform into older snow. A result of intensive powder R&D prior to Lahti 2017 World Championships, where it dominated during the cold days of the games. Contains graphite. Now available with EU 2020 compliant raw materials.

Vanha lumi / sekalumi / keinolumi. 83-pulveri päihitti 77-pulverin Lahden MM-kisojen testeissä kun Salpausselän tuore pakkaslumi alkoi muuttua vanhemmaksi. Yhdessä parivaljakko 77 & 83 dominoi Lahden 2017 pulveritestejä. Sisältää grafiittia.



485 TK-50

+5...-0°C

The powder for the wettest conditions. At its best on old and coarse snow. Use HF11 Yellow for base wax. Durable and repels dirt. The dirtier and wetter the more layers of powder. Does not contain graphite or molybdene.

TK-50 on suunniteltu erityisesti kaikista märimmille vesikeleille. Parhaimmillaan vanhalla ja karkealla lumella. Käytä HF11 korkeafloorista vahaa alusvoiteena. Ei sisällä grafiittia tai molybdeenä.



481 TK-245

+5...-5°C

Rex's best selling powder TK-245 excels on all snow types and a wide range of conditions. Its peak performance is in new snow or humid mild frost, but it also performs well in coarse and wet snow conditions.

Fluoripulveri, joka on kehitetty erityisesti uudelle lumelle. Laaja käyttöalue mahdollistaa pulverin käytön vesikelistä pikkupakkasiin. Todella varmatoiminen ja toimii loistavasti myös vanhemmalla lumella. Ei sisällä grafiittia tai molybdeenä.

490 TK-29

-2...-8°C

The real all round powder for mild frosts. At its best on old and/or dry snow. Contains graphite.



489 TK-820

-8...-20°C

Powder for poor gliding cold snow in freezing conditions. Works well even up to -2°C on old or granular manmade snow. Trusted by many national teams when the conditions are cold! Contains graphite.

Pakkaskeleille suunniteltu fluoripulveri. Parhaimmillaan uudella huonoluistoisella pakkaslumella. Toimii hyvin myös pienemmällä pakkasasteella kuin lauhduessa. Useiden maajoukkueiden luottopulveri kylmiin olosuhteisiin. Sisältää grafiittia.

WORLD CUP RACING

RG-SERIES GLIDERS

The fastest fluor-free glide waxes from Rex
Rexin nopeimmat fluorivapaat luistovahat



The new king of Rex gliders, ready to conquer the FIS World Cup!

A successor for the original G Spray series, the new RG series is the next step in the evolution of World Cup Racing category of Rex glide waxes. With the RG-series we are launching our N-Kinetic Level 2 hydrophobic technology, which has been under development since the launch of our HF- and G- series sprays in 2018. Rex N-KINETIC™ level 2 hydrophobic technology offers superior fluor-free performance in all skiing conditions. In all glide tests, the performance of RG sprays has exceeded our original, and already class-leading G Spray series. Rex N-KINETIC™ 2 is non-toxic, dirt-repellent and ultra-fast!

Likewise to our HF and G Sprays, they are the most wax-containing liquid gliders on the market and do not need hot waxing to support their durability. Fills small imperfections in base material like hot wax, reconditions and replenishes. Never has Rex non-fluorinated wax been this fast.

Luistovahojen uusi kuningas, valmiina maailmancupin valloitukseen!

Uusi, G-sarjan sprayvahojen yläpuolelle asettava RG-sarja on seuraava askel Rexin maailmancup-tason luistovahojen tuotekehityksessä. RG-sarjassa lanseeraamme kakkostason fluorivapaan, hydrofobisen N-Kinetic-teknologian. RG-sarjan kehitys on ollut käynnissä vuodesta 2018 saakka, jolloin julkaisimme ensimmäiset N-kinetic -teknologiaa hyödyntävät sprayluistot. Rex N-KINETIC™ tason 2 hydrofobinen teknologia tarjoaa yliverstaista fluorivapaata suorituskykyä kaikissa keleissä.

Kaikissa luistotesteissä RG-sprayt ovat päihittäneet huippunopeat G-sprayt, jotka ovat jo muodostuneet käsitteeksi. Rex N-KINETIC™ 2 on myrkytön, likaa hylkivä ja ultranopea!

Rexin sprayluistot ovat markkinoiden vahapitoisimmat nesteluistot, ja eivät vaadi tuekseen kuumavoitelua. Täyttävät pohjamateriaalin epätasaisuudet, kunnostavat ja hoitavat suksen pohjaa. Riittoisalla 150ml aerosolipakkauksella voitelet jopa 70 suksea / 35 paria



466 RG12 Yellow / Keltainen
4664 RG12 Yellow / Keltainen Spray

+2...-2°C
+10...-2°C

For all snow types. The softest wax on RG -series. Compared to traditional warm condition gliders the RG12 is relatively hard and not so oily wax.

Uusi ja vanha lumi. RG-sarjan pehmein vaha sekä nestemäisenä sprayversiona että kummavoideltavana. Perinteisiin vesikelin vahoihin verrattuna RG12 on kuitenkin suhteellisen kova sekä "kuiva" vaha. Helposti työstettävä ja erittäin likaa hylkivä.

467 RG22 Blue / Sininen
4674 RG22 Blue / Sininen Spray

-2...-8°C
-2...-12°C

For all snow types. Developed for mild to medium frosts, the RG22 is our all time fastest fluor free wax! As a block it is hard, but still easy to melt. Developed especially as an underlayer for top coatings, but works extremely well also as a final layer.

Kaikki lumityypit. Sinisten luistojen kelialueelle kehitetty RG22 on Rexin kaikkien aikojen liukkain fluorivapaa vaha! Valitse joko nestemäinen sprayversio, tai perinteinen kuumavoide, itse vaha ja kulutuskesto on sama.



Rex



Riitta-Liisa Roponen (FIN)



469 RG22 Graphite +2...-12°C
4694 RG22 Graphite Spray +2...-12°C

Engineered especially for new snow and contains a precisely defined amount of graphite. Hardness is positioned between RG12 Yellow and RG22 Blue.

Uudelle lumelle tarkoitettu ja tarkoin optimoidun määrän grafiittia sisältävä RG22G täydentää Rexin RG-sarjan. Voiteen kovuus asettuu RG12 keltaisen ja RG22 sinisen väliin.

468 RG32 Green / Vihreä -8...-20°C

For all snow types. Hard and very durable glider for cold conditions. Due to its hardness it is very durable and abrasion resistant.

Kaikki lumityypit. Kova ja kestävä voide kylmiin olosuhteisiin kaikille lumityypeille. RG32:ta voi käyttää myös lämpoisemmällä kelillä silloin, kun lumi on kuluttavaa.

Siklaa lämpöisenä, jäähdytä ja harjaa. Sulamispiste: n. 140°C.

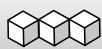
4654 RG42 "UHW" Pink/Green Spray +5...-20°C

For old snow, artificial snow and coarse snow in +5...-20°C temperatures, and also for new snow when it's really cold. RG42 is a durable wax for the most abrasive conditions. The special UHW™ ultra-hard polymer wax blend of RG42 is so hard that it is only possible to apply in liquid form.

Sohjo/karkea lumi/vitikelki/tykkilumi. Uudenlainen timantinkova luistovaha, jota eivät rajoita kuuma-voitelun asettamat rajoitteet! RG42:n äärimmäisen kova UHW-polymeerivahaseos nostaa nestemäisten luistovahojen kulutuskeston uudelle tasolle. Huip-puluisiota vitikelillä sekä myös karkealla sohjolla ja tykkilumella. Kulutuskestävä ja helppolevitteinen valinta myös alppisuksiin ja lumilautoihin!

WORLD CUP RACING

HIGH FLUOR GLIDERS



HIGH FLUOR



FUTURE FLUOR



N-KINETIC



POWER POLYMERS



2-STEP CARRIER



UHW

The fastest high fluor glide waxes from Rex Rexin nopeimmat korkeaflooriset luistovahat

The HF sprays that first debuted in our "Racing Service" collection, are now a crucial part of our standard range in larger and more economical 150 ml packaging. Advanced liquid wax technology has also allowed us to broaden the HF wax series with the new HF41 "UHW". The spray versions are very durable and also the most wax-containing liquid HF waxes on the market, and they do not need hot waxing to support their durability. The spray version also fills small imperfections in base material like hot wax, reconditions and replenishes. The Rex Future Fluor technology used in HF series is EU 2020 compliant and safer for the user and the environment.

Maailmancup-tason luistovahat nestemäisessä tai kiinteässä muodossa.

Edistysaskeleet tuotekehityksessä sekä liuotinteknologiassa ovat mahdollistaneet uudet nestemäiset rinnakkaisversiot korkeafloorisista Rexin HF-sarjan luistovahoista – ilman kompromisseja. Maailmancup-tason korkeafloorinen luistovaha ei ole koskaan ollut näin helppo levittää. Näissä vahoissa on käytössä kaikki Rexin paras voideteknologia, kuten Rex N-KINETIC™ -partikkelit, ja uuden sukupolven Rex POWER POLYMERS™ -vahat. HF-sarjan fluorivahat pohjautuvat PFOA-vapaaseen Rex Future Fluor™ -teknologiaan joka täyttää EU:n tiukat vuoden 2020 säännökset.



461 HF Yellow / Keltainen 4614 HF11 Yellow / Keltainen Spray

+2...-2°C
+10...-2°C

For all snow types. The softest wax on HF-series. Compared to traditional warm condition HF gliders the HF11 is relatively hard and not so oily wax.

Uusi ja vanha lumi. HF-sarjan pehmein vaha nyt myös nestemäisenä sprayversiona. Perinteisiin vesikelin HF-vahoihin verrattuna HF11 on suhteellisen kova sekä "kuiva" vaha. Helposti työstettävä ja erittäin liikaa hylkivä.

462 HF21 Blue / Sininen 4624 HF21 Blue / Sininen Spray

-2...-8°C
-2...-12°C

For all snow types. Developed for mild to medium frosts, the HF21 is our all time fastest HF glider! It is hard, but still easy to melt. Developed especially as an underlayer for fluoro powders, but works extremely well also as a final layer.

Kaikki lumityypit. Sinisten vahojen keliaueelle kehitetty HF21 on Rexin kaikkien aikojen liukkain vaha! Suosittu estemäinen sprayversio tekee sen levittämisestä vielä nopeampaa ja helpompaa. Kehitetty erityisesti pulvereiden alusvoiteeksi, mutta toimii erinomaisesti myös ilman pinnotteita.

Lauri Vuorinen (FIN) / NordicFocus

Rex



464 HF21 Graphite +2...-12°C 4644 HF21 Graphite Spray +2...-12°C

Engineered especially for new snow and contains a precisely defined amount of graphite. Hardness is positioned between HF11 Yellow and HF21 Blue.

Uudelle lumelle tarkoitettu ja tarkoin optimoidun määrän grafiittia sisältävä HF21 G täydentää Rexin korkeaflooristen vahojen sarjan. Voiteen kovuus asettuu HF11 keltaisen ja HF21 sinisen väliin.

463 HF31 Green / Vihreä -8...-20°C

For all snow types. Hard and very durable HF glider for cold conditions. Due to its hardness it is very durable and abrasion resistant.

Kaikki lumityypit. Kova ja kestävä voide kylmiin olosuhteisiin kaikille lumityypeille. HF31:a voi käyttää myös lämpoisemmällä kelillä kun lumi on kuluttavaa.

Siklaa lämpöisenä, jäädytä ja harjaa. Sulamispiste: n. 140°C.

4604 HF41 "UHW" Pink/Green Spray +5...-20°C

For old snow, artificial snow and coarse snow in +5...-20°C temperatures, and also for new snow when it's really cold. HF41 is a durable wax for the most abrasive conditions. The special UHW™ ultra-hard polymer wax blend of HF41 is so hard that it is only possible to apply in liquid form.

Sohjo/karkea lumi/vitkeli/tykkilumi. Uudenlainen timantinkova luistovaha, jota eivät rajoita kuumavoitelun asettamat rajoitteet! HF41:n äärimmäisen kova UHW™-polymeerivahaseos nostaa nestemäisten luistovahojen kulutuskeston uudelle tasolle. Huipuluistoa vitkelillä sekä myös karkealla sohjolla ja tykkilumella. Kulutuskestävä ja helppolevitteinen valinta myös alppisuksiin ja lumilautoihin!

RACING

G-SERIES GLIDERS



G-series fluor free racing waxes – spray and sponge packaging

Suosittut G-sarjan spray- ja sienilevitinversioina

G-series sprays and sponge applicator waxes are fluor free versions of our HF-series. They feature all the technology advantages of Rex HF-series, without the use of fluoro compounds. Approved for use in junior racing in countries where fluorinated waxes are prohibited.

On low moisture and artificial snow, the performance is almost on par with HF series, with similar durability. G-series gliders are great waxes for fast training and junior racing. Likewise to our HF and RG Sprays, they are the most wax-containing liquid gliders on the market and do not need hot waxing to support their durability. Fills small imperfections in base material like hot wax, reconditions and replenishes.

Vuonna 2018 lanseeratut, markkinoiden ensimmäiset fluorivapaat kilpavahat!

Rexin G21, G21 G ja G11 ovat fluorittomia versioita menestyksekkäistä, maajoukkueiden kanssa yhteistyönä kehitetyistä HF-sarjan vahoista. Kehitysyhteistyön hedelmät ovat G-sarjan myötä saatavilla uudessa hintaluokassa. Täysin uudenlainen G41 UHW™ on kaikkien aikojen kovin Rex-vaha. Se tarjoaa fluorittomalle vahalle ennennäkemätöntä suorituskykyä niin vitikelillä kuin karkealla sohjolla ja tykkilumella.

Rexin nestemäiset luistot eivät vaadi tuekseen kuumavoitelua. Täyttävät pohjamateriaalin epätasaisuudet, kunnostavat ja hoitavat suksen pohjaa.

Rex G-sarjan nestemäiset luistovahat hyödyntävät kaikkia Rex HF-sarjan teknologioita, kuten Rex N-KINETIC™ nanopartikkelit, Rex POWER POLYMERS™ uuden sukupolven polymeerivahat, ja 2-STEP CARRIER™ -kaksivaiheinen liuotinteknologia, jonka avulla uudenlaiset polymeerivahat muunnetaan tilapäisesti nestemäiseen muotoon. Erona Rex HF-sarjan sprayluistoihin on vain fluorittomuus.





4391 G21 Graphite
439 G21 Graphite Spray +2...-12°C

For new snow. Non-fluor version of HF21 Graphite, with all the top wax technologies like N-Kinetic™ -nanoparticles, Power Polymers™ advanced wax blend and 2-Step Carrier™ solvent technology. Economical in use, thanks to ample 150 ml packaging.

Fluorivapaa versio HF21 G grafiitista, silti täysiverinen kilpavaha. Uudelle lumelle tarkoitettu ja tarkoin optimoidun määrän grafiittia sisältävä G21 G tarjoaa matalan kosteuden pakkaskelillä tai tykkilumella jopa HF:n tasaisen suorituskyvyn ja kulutuskestävyyden. Huippuvaha vauhdikkaisiin treeneihin sekä kilpakäyttöön.

4351 G41 Pink/Green 60 ml
435 G41 Pink/Green +5...-20°C

G41 is an extremely hard and wear-resistant glide wax that offers top-level performance both on cold and weary snow, and also on coarse wet snow and icy crust. Rex 2-Step Carrier™ solvent technology enables the applying of UHW™ ultra-hard glide wax, without the limitations set by hot waxing and scaping. For long distances and weary conditions, also great for alpine skis and snowboards, where wear resistancy is crucial.

Sohjo/karkea lumi/tykkilumi/vitikeli. Uudenlainen timantinkova luistovaha, jota eivät rajoita kuuma-voitelun asettamat rajoitteet!

G41:n äärimmäisen kova UHW™-polymeerivahaseos nostaa nestemäisten luistovahojen kulutuskeston uudelle tasolle. Huippuluistoa vitikelillä sekä myös karkealla sohjolla ja tykkilumella. Kulutuskestävä ja helpolevitteinen valinta myös alppisuksiin ja lumilautoihin!

4361 G11 Yellow 60 ml
436 G11 Yellow Spray +10...-2°C

Non-fluor version of HF11 Yellow, with all the top wax technologies like N-Kinetic™ -particles, Power Polymers™ advanced wax blend and 2-Step Carrier™ solvent technology. Economical in use, thanks to ample 150 ml packaging.

Fluorivapaa versio HF11 keltaisesta, silti täysiverinen kilpavaha. Matalan kosteuden pakkaskelillä tai tykkilumella G-sarja tarjoaa jopa HF:n tasaisen suorituskyvyn ja kulutuskestävyyden. Huippuvaha vauhdikkaisiin treeneihin sekä kilpakäyttöön.

4371 G21 Blue
437 G21 Blue Spray -2...-12°C

Non-fluor version of HF21 Blue, with all the top wax technologies like N-Kinetic™ -nanoparticles, Power Polymers™ advanced wax blend and 2-Step Carrier™ solvent technology. Economical in use, thanks to ample 150 ml packaging.

Fluorivapaa versio HF21 sinisestä, silti täysiverinen kilpavaha. Sinisten vahojen kelialueelle kehitetty G21 on Rexin kaikkien aikojen liukkain fluorivapaa vaha! Matalan kosteuden pakkaskelillä tai tykkilumella G-sarja tarjoaa jopa HF:n tasaisen suorituskyvyn ja kulutuskestävyyden. Huippuvaha vauhdikkaisiin treeneihin ja kilpakäyttöön.



RACING

RCF FLUOR GLIDERS



HIGH FLUOR



FUTURE FLUOR



POWER POLYMERS



2-STEP CARRIER



UHW

RCF korkeaflooriset nestemäiset luistot



The legendary Rex RCF makes a comeback, in liquid form! Not just "quick wax" or "instant glide", RCF is a full-blown racing performance high fluor liquid wax series with completely new recipes and a new, better applicator sponge. PFOA-free with Rex FUTURE FLUOR™ technology. Fast and durable POWER POLYMERS™ wax blend with advanced 2-STEP CARRIER™ -solvent technology.

RCF on uuden sukupolven korkeafloorinen nestemäinen kilpailuistisarja jossa on helppokäyttöinen sienilevitin. RCF Pinkki UHW™ muuttaa käsitykset sienilevitteisten nestevahojen kulutuskestävyydestä. RCF-sarjan fluorivahat pohjautuvat PFOA-vapaaseen Rex Future Fluor™ -teknologiaan joka täyttää EU:n tiukat 2020 säännökset.



4023 RCF Blue / Sininen -2...-15°C

High fluor Rex Blue, featuring World Cup level wax technology. Like all Rex blues, RCF Blue is at its best on all snow types. For best performance, apply onto clean ski base that has been treated with Rex Glide Cleaner.

Korkeafloorinen nesteluisto pakkaskelille. Rex RCF Sininen on maailmancup-tason voideteknologiaa hyödyntävä, PFOA-vapaa fluoriluistovoide. RCF sininen on joka lumityyppin luottovoide -2...-15°C astevälillä. Levitä Rex Glide Cleanerilla puhdistettuun suksen pohjaan, anna kuivua ja harjaa.

4063 RCF Graphite +2...-12°C "New Snow"

The RCF for new snow. Formulated specially for the snow type rather than temperature. Contains a precisely defined amount of graphite.

Korkeafloorinen nesteluisto uudelle lumelle. Rex RCF on maailmancup-tason voideteknologiaa hyödyntävä, PFOA-vapaa fluoriluistovoide. RCF Grafiitti on optimoitu uudelle ja satavalle lumelle +2...-12°C lämpötilassa. Levitä Rex Glide Cleanerilla puhdistettuun suksen pohjaan, anna kuivua ja harjaa.

4053 RCF Pink "UHW" +5...-20°C

For old/artificial/coarse snow, and works well even on new snow when it's really cold. Special UHW™ polymer wax blend which is only possible to apply in liquid form. A worthy successor for the legendary RCF Pink Transformé!

Rex RCF on maailmancup-tason voideteknologiaa hyödyntävä, PFOA-vapaa korkeafloorien luistovoide. Erittäin kova ja kulutuskestävä RCF Pinkki on optimoitu tykkilumelle sekä jäiselle/karkealle lumelle. Muuttaa käsitykset nestevahojen kulutuskestävyydestä! Kuumavoitelun asettamista rajoituksista vapaa, timantinkova UHW-vaha on mahdollista levittää vain nestemäisessä muodossa. Levitä Rex Glide Cleanerilla puhdistettuun suksen pohjaan, anna kuivua ja harjaa.

LF FLUOR GLIDERS



LOW FLUOR



FUTURE FLUOR



POWER POLYMERS



2-STEP CARRIER



440 Pink "Old Snow" +5...-15°C

A specialty wax formulated for old snow. Similar to our legendary RCF Pink, but with updated raw materials from our HF-series. Suitable for a wide temperature range, as the snow type is more important than temperature.

Laajalla lämpötila-alueella toimiva vanhan lumen erikoisvoide, upottavasta sohjosta aina rapsakan karkealle pakkaselle asti. Samankaltainen voide kuin vanha Rex RCF Pinkki "Transformee", päivitettyinä uuden HF-sarjan raaka-aineilla. Levitys kannattaa tehdä hankaamalla palaa ensin rautaan ja sitten pohjaan, jonka jälkeen siilytys perään

441 Yellow / Keltainen +2...-2°C

Hard for a yellow wax, but still easy to apply. A little bit softer than HF11 Yellow.

Suojakelin ja kostean pikkupakkasen LF-vaha. Keltaiseksi vahaksi kova, mutta silti helpohko levittää. Hieman pehmeämpi kuin HF11 keltainen

442 Blue / Sininen -2...-8°C

A great all-rounder like all Rex blue paraffins. The LF Blue is a wax that we always use as a benchmark wax in our testing. The standard that all others are judged against.

LF Sininen on matalafluorinen versio markkinoiden parhaasta korkeafluorisesta luistovahasta, HF21 sinisestä. HF-versioon verrattuna hieman pehmeämpi. Rexin huolto- ja tuotekehitystiimin käytössä Sininen LF on mittapuu johon kaikki vertautuu. Kisaikäytössä Sininen LF on paljon käytetty alusvoide HF:lle ja pulvereille.

443 Green / Vihreä -8...-20°C

A hard and non-oily wax for the coldest temperatures.

Vitkelin LF-luistovaha. Kova ja ei-öljymäinen vaha kylmimmille keleille.

444 Black "New Snow" +2...-12°C

A graphite wax for new snow. Like the LF Pink, the LF Black has been formulated specially for the snow type rather than temperature. The hardness of the wax is between LF Blue and Yellow, as new snow requires a slightly softer wax for best glide.

Grafiittivoide uudelle lumelle. Kuten LF Pinkki, uusi LF musta on suunniteltu ensisijaisesti lumityypin eikä lämpötilan mukaan. Voiteen kovuus asettuu LF sinisen ja keltaisen välille, koska uusi lumi vaatii hieman pehmeämmän vahan parasta luistoa varten. Kisakäytössä Musta LF on sinisen ohella paljon käytetty alusvoide HF:lle ja pulvereille.

ORIGINAL FLUOR FREE GLIDERS

Rex Original fluorivapaat luistot

The Original Rex Glider line consists of non-fluorinated waxes that have earned their excellent reputation among recreational skiers as well as elite racers. A reliable choice for all levels of skiers. The most popular versions are also available in liquid form. New generation POWER POLYMERS™ wax blend offers the performance level of older LF waxes. Made using our latest 2-Step Carrier™ liquid technology, so they have high wax content and better abrasion resistance.

Aito ja alkuperäinen Rex Glider -luistovoidesarja sisältää fluorittomia voiteita, jotka ovat saavuttaneet hyvän maineen niin kunto- kuin kilpahiihtäjienkin keskuudessa. Luotettava vaihtoehto kaikentasoisille hiihtäjille!

Uuden sukupolven fluorivapaa POWER POLYMERS™ -vahakoostumus vastaa suorituskyvyltään tyyppilisiä LF-luistoja. Korkea vahapitoisuus ja parempi kulutuskestävyys.



426 Red / Punainen +4...+0°C

Softest of the Rex gliders, and therefore suitable for soft tracks and wet new snow.

Glider-sarjan pehmein voide, joka soveltuu parhaiten pehmeille laduille ja märälle uudelle lumelle.

425 Purple / Violetti +2...-4°C 4252 Purple Liquid +5...-2°C

Popular glide wax from zero to mild frosts, especially on humid snow.

Suosittu luistovoide vesikeliltä pikkupakkaselle erityisesti kostealla lumella. Saatavana myös 600 g suurkuluttajapakkaus.

423 Blue / Sininen -1...-10°C 4232 Blue Liquid -2...-15°C

The king of glide waxes! Legendary Rex Blue is one of the best bang for the buck non-fluorinated gliders in the world. Undefeatable choice for base waxing and training. Often the best solution for a recreational skier.

Rex-klassikko! Legendaarinen sininen Rex on yksi maailman parhaista fluorittomista luistovoiteista hinta-laatusuhteeltaan. Lyömätön valinta perusvoiteluun ja treenaamiseen. Usein paras vaihtoehto kuntohiihtäjälle joka kelillä. Saatavana myös 600 gramman suurkuluttajapakkaus.



424 Green / Vihreä -8...-20°C

A reliable wax for colder temperatures, and conditions where harder wax is needed, e.g. icy tracks or dirty snow.

Luotettava luistovoide kylmälle kelille ja silloin kun tarvitaan kovaa voidetta, esim. jäiselle ladulle ja likaiselle lumelle.

433 Black / Musta -7...-25°C

Special glider for low humidity and cold temperature.

Grafiittia sisältävä erikoisluistovoide kylmälle ja kuivalle kelille.

491 Base Preparation Paraffin Pohjustusparafiini

Easy to melt and well absorbing wax. Designed for preparation of new skis. Creates a good surface for waxing further.

Helposti sulatettava ja hyvin imeytyvä voide uusien suksien pohjustukseen. Muodostaa hyvän pohjan jatkovoiteluun. Soveltuu hyvin myös pohjien puhdistukseen jos siklataan pois kuumana. Saatavana myös 600 gramman suurkuluttajapakkaus.

GRIP WAXES

N-LINE

N-line -pitovoiteet



DUAL COMPOUND



N-KINETIC

Racing Grip waxes, rethought

Next level combination of grip and glide with Rex Dual Compound technology: The innovative recipe of our N-line grip waxes consists of both pressure-sensitive and temperature-sensitive raw materials in an optimal ratio, to achieve a perfect balance for the demands of today's World Cup racing tracks. Taking advantage of Rex N-Kinetic technology increases the glide and dirt repellency of the series. N-series grip waxes can be used as cover waxes, or just on their own. Already World Cup proven with a confirmed win with N-line waxes!

Kilpapistovoiteet uudelleen ajateltuna

Uusi Rex N-line -pitosarja asettaa uuden standardin pitovoiteille: Kehittyneen paine- ja lämpötilaherkistä ainesosista optimaalisessa suhteessa koostuvan Dual Compound -reseptin ansiosta N-sarja tarjoaa ennennäkemättömän yhdistelmän pitoa ja luistoa. Todisteena voiteiden toimivuudesta on kaudella 2019/2020 hiihdetty Maailmancupin osakilpailuvoitto. Rex N-Kinetic -teknologian hyödyntäminen pitovoiteissa antaa fluoripitojen kaltaisen suojan jäätymistä ja likaantumista vastaan.



136 N11 Yellow / Keltainen +2...-2°C

A versatile soft kick wax for both plus and minus degrees. On dry snow use as a coating for harder underlayer, on wet snow use as coating for klusters.

Monikäyttöinen, pehmeä pito miinus- ja plusasteille. Käytetään kuivalla lumella kovemman aluskerroksen pinnoitteena, tai märällä lumella liisterien pinnoitteena.

111 N31 Green / Vihreä -8...-20°C

A hard kick wax for cold conditions. Excellent glide properties on aggressive, sharp crystal snow, with still enough kick to be used as alone or as a final layer.

Kylmän kelin Dual Compound -pito. Erinomaiset luisto-ominaisuudet aggressiivisella, teräväkiteisellä lumella. Silti tarpeeksi pitoa käytettäväksi sellaisenaan tai viimeisenä kerroksena.

121 N21 Blue / Sininen -2...-8°C

Blue wax for mid-frost conditions. N21 has fairly hard consistency, but gives you still good grip thanks to Rex Dual compound materials. Can be used as on its own, as mid layer or as a cover wax.

Sinisen N-line -purkin kovahko koostumus takaa hyvät liukuominaisuudet, mutta pito silti hyvä innovatiivisen Dual Compound -reseptin ansiosta. Voidaan käyttää sellaisenaan, korotuskerroksena tai pinnoitteena.

143 N21G Black "new snow" -1...-12°C

Blue condition kick wax for especially new snow. With the same graphite additive used in our glide waxes for new snow. Anti-static and does not collect snow.

"Sinisen purkin kelin" voide uudelle lumelle. Sisältää samaa grafiitti-lisäainetta kuin uuden lumen luistovahamme. Antistaattinen ja hyvin vähän lunta keräävä koostumus.

101 N41 Pink "old snow" -2...-15°C

A kick wax designed for old, transformed and artificial snow. So called kluster/hard wax mixture recipe. The softness and tackiness gives it good grip, and added N-kinetic compounds give world cup level glide for the wax.

Dual Compound -pitovoide vanhalle / karkealle ja tykkilumelle. Koostumukseltaan liisterinomainen. Pehmeys ja sitkoisuus takaavat hyvän pidon, ja N-kinetic -teknologian hyödyntäminen tarjoaa maailmancup-tason luisto-ominaisuudet. Vastustaa erinomaisesti jäätymistä ja roskaantumista.



32 30GB "New Snow" +1...-8°C

A newer and further developed fluor-free version of the popular 30G, with extra ingredients that improve its properties on new snow. Reduced risk of icing and improved glide properties. When its freezing, 30GB is used as the final layer on top of other kick waxes. Around zero degrees Celsius, 30GB works on top of base wax only, or mixed together with kluster.

Fluoriton pitovoide erityisesti uudelle lumelle. Pohjautuu menestyksekkääseen 30G -pitopurkkiin, johon on lisätty Rexin muissakin uuden lumen erikoisvoiteissa käytettyä lisäainetta, joka lisää luistoa ja vähentää jäätymisen riskiä uuden lumen keleillä. Pakkaskelillä käytetään muiden purkkivoiteiden pinnoitteena ja nollakeleillä pohjavoiteen päällä tai liisteriin sekoitettuna.

ORIGINAL

Original-pitovoiteet

3-5 layers

smooth

Our well-known and trusted grip wax line contains some classics, which have been in production for over 50 years! For 2020, the most popular versions are also available in liquid form.

Sarja klassikoita, joilla suomalaiset ovat hiihtäneet jo vuodesta 1952. Tunnettu ja luotettava pitovoiteiden sarja sisältää klassikkoja, joita on tehty samalla reseptillä jo yli 50 vuotta! Rex Original purkkitavoitteet ovat edullisia käyttäviä, ja oikealla kelillä ominaisuudet riittävät kilpahihtoon asti.



105 Light Green -8...-15°C

A popular wax for cold conditions. On new snow provides a good grip at around -6°C. Use it in race waxing as a coating for softer waxes.

Suosittu voide kylmille keleille. Uudella lumella pitää jo -6°C:ssa. Käytetään kilpahihdossa usein myös pehmeämpien voiteiden pinnoitteena.

115 Blue -2...-8°C 314 Blue Liquid -2...-15°C

The king of grip waxes! The original Rex Blue grip wax. It is used widely as a universal grip wax on cold temperatures. Its grip and glide properties can be adjusted by the thickness of the wax layer. The colder the weather the thinner the layer. New liquid version in 60ml sponge bottle.

Pitovoiteiden kuningas! Kaikkien tuntema legendaarinen Rexin sininen. Käytetään paljon yleisvoiteena kaikilla pakkaskeleillä, jolloin pitoa säädelään voidekerroksen paksuudella. Mitä kylmempi keli, sitä ohuempi kerros. Nyt myös nestemäisenä.

120 Blue Special -1...-4°C

Another Rex-legend. A bit softer and more gripping than Blue (115) for milder frosts. Provides a good grip even on hard and worn track.

Toinen Rex-legenda. Hieman pehmeämpi ja pitävämpi kuin sininen (115) pienille pakkasille. Pitää hyvin myös kovalla ja kuluneella ladulla.

122 Purple 0...-2°C 315 Purple Liquid +2...-2°C

Despite of its purple color, this is a pure below the freezing point wax. A secure choice for recreational skiers. New liquid version in 60ml sponge bottle.

Violetista väristä huolimatta selkeä pakkaskelin voide, jota käytetään myös kilpailussa. Varma valinta myös kuntohiittäjälle kovemminkin pakkasilla.

131 Red +1...-1°C

Red kick wax for zero conditions. When mixed or used as a coating for klusters gives great protection against icing on new or loose snow.

Punainen pitovoide nollakeleille. Voidaan käyttää myös sekoitettuna liistereihin tai pinnoitteena liisterivoitelulle. Estää liisterivoiteluiden jääytymistä ja irtolumen tarttumista.

141 Universal Tar -1...-25°C

Although Universal Tar is a relatively new product, it has become one of our most praised grip waxes. It is good for skiers who are looking for simplicity in their waxing, as well as for racing skiers. Despite its Universal name it is fully proven race wax, especially at mild frosts (-1...-8°C).

Helppokäyttöinen yleispitovoide hiihtäjille jotka haluavat pärjätä mahdollisimman vähillä voiteilla. Sisältää tervaa, joka antaa laajan käyttöalueen. Universal-nimestään huolimatta Terva Universalin ominaisuudet riittävät todistetusti huippukilpahihtoon saakka!

190 Base wax

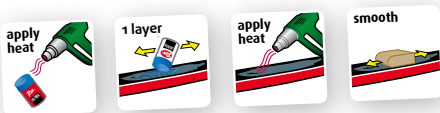
Very sticky and durable base wax under any grip wax. New and upgraded formula makes it easier to apply and is also suitable for adding mid-layers. Pitävä ja kestävä pohjustusvoide kaikkien pitovoiteiden alle. Päivitetty koostumus joka on helpompi levittää, ja sopii myös korotuskerrosten tekoon.

new!

POWER GRIP

Durable, grippy and now also fluor-free

Kestävä ja pitävä voidesarja nyt fluorittomana



41 Purple / Violetti +3...-5°C

For icy, coarse, and extremely hard tracks. In temperatures around freezing point it can be used instead of klusters. For new and falling snow apply a thin layer.

Parhaimmillaan jäisillä, karkeilla ja erittäin kovilla laduilla. Korvaa nollan vaiheilla liisterit. Kun lämpötila käy lähellä nollaa ja latu vetää hieman liipalle, violetti PowerGrip ei petä. Myös uudelle lumelle erittäin ohuena kerroksena.

61 Blue / Sininen -4...-10°C

One of the best universal grip waxes on the market. Extremely durable for all icy and old snow conditions. Also for new snow when applied thin. Works relatively well on moist snow.

Yksi markkinoiden parhaista yleispitovoiteista. Kestää hyvin kulutusta. Sopii erityisesti jäiselle ja vanhalle lumelle, mutta ohuemmin levitettynä myös uudelle lumelle. Parhaimmillaan kostealla kelillä.

81 Green / Vihreä -8...-20°C

The king of PowerGrip waxes! A universal grip wax for cold conditions. Same properties as on PowerGrip Blue, but for colder temperatures. Also excellent base wax for racing.

Erinomainen yleispitovoide kaikille kylmille keleille. Samat ominaisuudet kuin sinisessä PowerGripissä, mutta kovemmille pakkasille. Yleinen myös pohjavoiteena kilpäkäytössä.

GRIP WAXES

KLISTER

Liisterit

The reliability of Rex klister is well known among competitive as well as recreational skiers. New and refreshed series of Rex klister is even more durable and they always create a well performing ski for any condition.

Rex-liisterisarjasta löytyy joka kelille sopiva vaihtoehto. Käytä liisterivoitetta purkkivoiteen sijasta, kun latu on karkean tai liippaantuneen jäinen tai märkä. Liisterin levitys on helppoa, tasoitukseen käy vaikka oma peukalo.



200 Blue / Sininen -5...-30°C

For icy and hard track. Famous for its durability. In abrasive conditions can be used as a base wax for other klister and grip waxes.

Kestävyydestään tunnettu liisteri jäiselle ja kovalle ladulle. Kuluttavissa olosuhteissa hyvä alusvoide muille liistereille ja pitovoiteille.

205 Purple / Violetti +10...-7°C

A durable klister for wide temperature range. For coarse wet snow and coarse icy snow.

Kestävä liisteri laajalle kelialueelle. Parhaimmillaan karkealla märällä tai jäisellä lumella. Hyvä alusliisteri märän kelin liistereille.

210 Red Special +10...0°C **2101 Red Special Liquid** +10...0°C

For wet snow, falling snow and wet conditions. Completely redesigned klister for wet conditions. New raw materials provide durability and wear resistance without compromising grip properties in extremely wet conditions.

Punainen liisteri on kehitetty kultaliisterin pohjalta yhteistyössä Suomen hiihtomaajoukkueen kanssa. Parhaimmillaan vesikelillä, satavalle kostealla lumella sekä sohjoisella ladulla. Pehmeydestään huolimatta kulutuskestävä ja helppo levittää. Myös uutena nesteversiona!

216 Gold / Kulta +3...-7°C **2161 Gold Liquid** +3...-7°C

For coarse snow, manmade snow and glazed tracks +3...-7°C. One of our top products! Our very popular Gold Klister is also available in liquid form. It works great also on skis with a low wax chamber, whereas normal klister are best suited for skis with a higher wax chamber. You can apply liquid klister while skiing, no drying time required!

Rex-liisteriperheen uusin tulokas karkealle lumelle, tykkilumelle sekä liippaantuneelle ladulle kun lämpötila on +3...-7°C. Tämä liisteri oli testausvaiheessa maailmancupin varjelluin salaisuus tykkilumelle! Rexin kultaliisteri on lyhyessä ajassa kerännyt itselleen jo todella kovan maineen, ja se kuuluu jokaisen hiihtoniilon pitovoidepakettiin. Myös uutena nesteversiona!

240 Universal +10...-30°C

For all kind of klister conditions. Due to enhanced formula, it is easier to apply.

Varma vaihtoehto kaikille liisterikeleille kaiken tasoille hiihtäjille. Uuden koostumuksensa ansiosta se on entistä helpompi levittää.



Three of our most popular klister are now available in liquid form. It has been never this easy to apply a perfectly even and thin layer of klister.

Rexin kolmesta suosituimmasta liisteristämme on myös nestemäiset versiot, joilla levität aina helposti täydellisen ohuen ja tasaisen kerroksen liisteriä.

Nestemäinen liisteri soveltuu hyvin matalalla voidesäällä varustetuille ns. purkkisukille. Antaa lisäpitoa liippaladulla purkkivoiteen päällä, kulta- ja punaista liisteriä voidaan lisätä vaikka kesken hiihdon ilman kuivumisaikaa. Helppo ja siisti levittää ilman lämmitystä ja tasoitusta. Pohjustusliisteri toimii pohjusteena myös purkkivoiteille. Ikinä ei pohjavoiteen levitys ole ollut näin nopeaa ja helppoa!



290 Base Klister **2901 Base Klister Liquid**

Binder for klister and kick waxes. Gives great adhesion and increases wear resistance for waxing. Base klister is where our new liquid klister concept really shines. Professional waxers new favourite base klister! Works great as a primer for all grip waxes, not just klister.

Pohjaliisteri on erittäin sitkeä ja kulutuskestävä. Se on tarkoitettu käytettäväksi liisterivoiteluiden pohjavoiteena sekä purkkivoiteluiden pohjana kuluttavilla keleillä ja pitkillä matkoilla. Myös helpolevitteisenä nesteversiona!

SKI CARE

GLIDE CLEANER



N-KINETIC



POWER POLYMERS



2-STEP CARRIER



UHW



Leena Virkki (CEO)



2251 TK-2251 Klister / Liisteri +10...0°C

A special klister for wet and coarse snow. Used as the final layer to ensure powerful grip.

Erikoisliisteri märälle ja karkealle lumelle. Käytetään pintakerroksena varmistamaan tiukka pito. Perustuu Rexin OV Ruskea-liisteriin, lisäaineilla saavutettu parempi luisto ja lianhyökkivyyys.

2162 Gold Molybdenum Klister / Liisteri +4...-5°C

Based on Gold Klister, this new molybdenum Racing Service version is especially good on dirty and coarse snow. It is a bit softer for extra grip, and on old and coarse snow the added molybdenum improves its glide properties and decreases the attachment of dirt.

Kultaliisteriin pohjautuva liisteri likaisille ja karkeille laduille. Hieman pehmeämpi koostumus kuin kultaliisterissä antaa lisäpitoa karkeilla laduilla. Lisäaineena käytetty molybdeeni vähentää likaantumista sekä lisää lisää luistoa vanhalla ja karkealla lumella.

513 Glide Cleaner UHW 5131 Glide Cleaner UHW

170 ml
500 ml

The non-fluorinated Glide Cleaner UHW is based on the same N-kinetic level 2 technology as our top-of-the-line RG Gliders. It also shares the UHW Ultra Hard wax that is used in our Pink/Green gliders. Cleanses the base very effectively, and leaves a thin and ultra-hard layer of wax that works as a binder for subsequent wax layers and glides well on its own on artificial snow.

Fluorivapaa Glide Cleaner UHW perustuu samaan N-Kinetic tason 2 teknologiaan kuin uudet RG-sarjan kilpaluistot. Se jakaa myös RG42 Pinkki/Vihreässä käytetyn timantinkovan UHW-kovavahan. Puhdistaa luistopinnat tehokkaasti, ja jättää ohuen ja kovan luistopinnan joka toimii hyvänä pohjana seuraavalle voidekerroksille ja luistaa myös sellaisenaan.

Rex

SKI CARE



Puhdistus- ja hoitoinneet



512 Skin Cleaner 170 ml, 60ml

Effective cleaner for all skin skis. Safe for all manufacturers' mohair inserts. Hydrocarbon-free, does not weaken the glue of the insert. After treatment, apply Rex Skin Care spray or Hydrex 2 fluoro liquid to enhance the glide properties and dirt repellency of the grip zone.

Tehokas skinisüksien pitokarvan puhdistusaine, joka on turvallinen kaikkien valmistajien skinisüksille. Ei heikennä pitokarvan liimausta. Puhdistuksen jälkeen käsittele pitokarva Rex Skin Carella tai parhaan tuloksen saamiseksi Hydrex 2 -fluorigeelillä



TAPE GRIP

Pitoteippi

93 Universal +5°C...-20°C

Tape Grip is an easy way to wax skis: Just tape the grip wax on your skis! The wax is suitable for all conditions and will last up to 250 kilometers depending on the snow conditions. The components of TapeGrip perform "intelligently" to provide superior grip and glide in all conditions. Easy to use, lasts long and easy to remove with Rex Remover.

Teippi toimii kaikilla keleillä ja kestää olosuhteista riippuen jopa 250 km. Pitoteipin komponentit toimivat "älykkäästi" ja takaavat pidon ja luiston erilaisissa olosuhteissa. Suksen levyinen teippi takaa kestäväen ja pitävän pitovoitelun 4-6 suksiparille. Rasia toimii samalla teipin levittimenä ja se sisältää lastan voiteen kiinnittämiseksi ja hiontapaperin pohjan karhennusta varten. Pitoteipin poistaminen onnistuu Rex Remover voiteenpoistoaineella.





508 Skin Care 85ml

Glide-enhancing and dirt-repelling conditioning agent for mohair insert skis. Does not contain hydrocarbons, does not harm the mohair grip insert. Contains fluor.

Likaa hylkivä ja luistoa parantava hoitoaine skinisuksille. Kuivuttuaan Skin Care jättää pitokarvaan likaa hylkivän fluorikerroksen. Ei vahingoita pitokarvojen kiinnitystä, ei sisällä hiilivetyjä. Käyttö: Puhdista pitokarva ensin Rex Skin Cleanerilla, suihkuta sitten kerros Skin Carea ja anna kuivua.

507 Anti-Ice Glider 60ml

New fluoro Anti-Ice for Nanogrip and other no-wax bases. Prevents icing and improves glide.

Fluoria sisältävä hoitoaine Nanogrip- ja muille pitopohjaisuksille. Estää jäätymistä ja parantaa luistoa. Ei sisällä nanopohjien huokosia tukkivaa vahaa. Voidaan käyttää myös jäänestoaineena zero -suksissa. Levitä Anti-Icea karhennettuun pitoalueeseen ja anna kuivua 5min.



500 Remover 100 ml

501 Remover new! 170 ml

502 Remover 500 ml

503 Remover 3 l

510 Remover spray



571 Skin Kit (incl. art. 629, 512, 508)

572 Skin & Glide Kit (incl. art. 629, 508, 512, 4232)

573 Skin & Glide Cleaner Kit (incl. art. 629, 508, 512, 511)

ACCESSORIES

Voitelutarvikkeet

In addition to a complete wax line, Rex offers a variety of waxing tools and accessories to ensure a pleasurable waxing experience. Proper tools and accessories help you to get your skis fast, easily and enjoyably.

Täydellisen voidevalikoiman lisäksi tarjoamme kattavan valikoiman voitelutarvikkeita. Oikeanlaisilla työkaluilla hoidat sukseasi nopeasti, helposti ja nautinnollisesti!



607



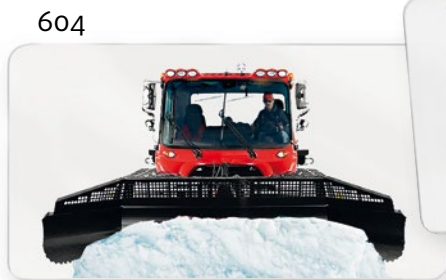
754



602



6187



604



606



Scrapers

- 602 Multiscraper
- 604 Plexi scraper 4x120 mm
- 606 Plexi scraper wedge 4x120 mm
- 607 Groove scraper
- 754 Klister scraper

Corks

- 611 Natural cork
- 612 Synthetic cork



612



611



625



629

Brushes

- 617 Combi brush, brass/nylon
- 618 Nylon brush
- 6181 Nylon brush, soft
- 6182 Nylon brush, small
- 619 Horsehair brush
- 620 Brass brush
- 621 Steel brush



747

BRUSHES

Voiteluharjat



619

6181

618

617

621

620

748

748

SKI HOLDERS

Suksipidikkeet

- 739 Ski & pole holder
- 743 Ski strap

- Accessories**
- 629 Kuituliina Fibertowel
 - 627 Rexlon cloth
 - 747 Waxing iron 1200 W
 - 749 Waxing iron 1000 W
 - 748 Portable waxing stand



743

739

Rex

DISTRIBUTORS

Maahantuojaat maittain



#rexskiwx

Canada

XCTimo Sport
PO Box 21024
Thunder Bay ON
P7A 8A7
tel. +1 (807) 474 9460
xctimosport@gmail.com
www.xctimosport.ca

Czech Republic

XCSport.cz
Sturova 1701/55
14200 Praha 4
tel. +420 732 655 668
info@rexwax.cz
www.rexwax.cz

Estonia

Nevene OÜ
Rain Jaaksoo
Staadioni 12-1, 51008 Tartu
tel. +372 53952278
info@nevene.ee
www.nevene.ee

Finland

Rapala VMC North Europe Oy
tel: +358 44 4250 500
info@normark.fi
www.normark.fi

France

Montaz Distribution Sarl
315 Rue Pierre et Marie Curie
73490 La Ravoire
tel. +33 4 7971 1629
info@worden.fr, www.worden.fr

Germany

Sport Weiß KG
Kapellenweg 1
78052 Villingen-Schwenningen
tel. + 49 7721 963155
gh@sportweiss.com
www.sportweiss.com

Hungary

Bozsik Sífutóiskola
H-1145 Budapest
Thököly út 131/B
tel. +36 1 413 3546
somygyi@sifutas.hu
www.sifutas.hu

Italy

Gide Sport
Strada R. Löwy 70
38035 Moena (TN)
tel. +39 462 573 386
info@gidesport.it
www.gidesport.it

Ski Trab srl
Via Battaglino Tirano 6
23032 Bormio (SO)
tel. +39 0342 901650
www.skitrab.com

Japan

Will Corporation
1168-13 Nagakami-cho
Akishima-shi
Tokyo 196-0022
tel. +81 42 519 7127
willco_yoko@yahoo.co.jp
www.willn.co.jp

Latvia

Gandrs Ltd.
Kalnciema ieca 28
Riga, LV-1046
tel. +371-67614775
gandrs@gandrs.lv
www.gandrs.lv

Norway

NQ Active AS
Vøyenengtunet 14
1339 Vøyenenga
tel. +47 928 09 942
post@sportspro.no
www.sportspro.no

Poland

Igosport
ul. Górská 7
43-300 Bielsko-Biała
tel. +48 604 63 64 95
biuro@igosport.pl
www.igosport.pl

Russia

Skiwax Sport
Kozhevicheskaya str. 7, 3rd floor
115114 Moscow
tel. +7 (985) 998 9671
mn@skiwx.ru
www.skiwx.ru

Slovakia

Davorin s.r.o.
Tatranska 243
SK-05986 Nova Lesna
tel. +421 905 503 997
office@davorin.sk
www.davorin.sk

Slovenia:

GOS-TEKI športne dejavnosti, Petra Majdič s.p.
Brinje 3
1262 Dol pri Ljubljani
www.nordic.si
info@nordic.si

South Korea:

S.W. SPORTS
114-DONG 701, 316-22 SUNGDEOK
GANGWON-DO
GANGNEUNG-SI, 25616 KR

Sweden

Backcountry Equipment AB
Hökared ladán
44794 Vårgårda
tel. +46 322 660 250
info@backcountry.se
www.backcountry.se

Switzerland

Widmer-Sport-Import GmbH
Bölstr. 45
CH-8704 Herrliberg
tel. +41 (0)79 558 5050
info@widmer-sport-import.ch
widmer-sport-import.ch

USA

Nordic Sports International
P.O. Box 172
Andover, MN 55304
Phone: (763) 228 9287
mike@nordicssportsinternational.com

Manufacturer

OY Redox AB
Keskustie 62
19600 Hartola
Finland
tel. +358 (0)3 876 0750
info@rex.fi

www.rex.fi